

誰もが安心して笑顔で喜ばす福祉のまち名古屋をめざします

# サン&ハート♥雇用支援センターだより



## 所長コメント



所長  
加藤 琴江

このたびの『サン&ハート雇用支援センターだより』創刊号発行にあたり、ご挨拶を申し上げます。

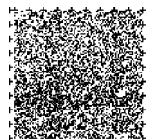
1年ほど前に、ある青年が相談に来られました。職務能力の高さを認められ社員登用が叶ったのですが、てんかんの持病があり、夜勤ありの条件が不安でした。返事の期限が迫り、上司に夜勤ができないことを相談するために病気を告知したところ、翌日に解雇の通告を受けたというのです。彼は、悩んだ末に障害者手帳を取り、支援者と相談しながら転職活動をする決意をし、再就職を果たすのですが、当時はひとりで何とかしなくてはというふうにしかなかったと言います。

就職活動を誰にも頼らず相談せずに一人で努力している方に対し、また、就職への思いを秘めながら一歩が踏み出せないでいる方や、40代50代で失業して再就職をあきらめかけている方に対し、さらには、そのような状況にある方をご存じの方々に対して、当センターのような就職活動を直接お手伝いする所がありますよと、声を大にしてお伝えしたい、もっと知っていただきたいという思いから、職員の総力を込めて紙面を考えました。

ご覧いただいた感想や次号への要望も含め、率直なお声をぜひともお聞かせください。



所長コメント .....	1	「はたらく方のハートサロン」実施状況 .....	4
就労支援センター事業概要 .....	2	事務スペースの拡充(お知らせ) .....	4
就労移行支援事業概要 .....	3	ミニ見学会開催(お知らせ) .....	4
修了生の声 .....	4		



# 名古屋市障害者雇用支援センター

1

## 障害者就労支援センター事業

障害者の就労及び日常生活上の相談・支援を一体的に行う事業です。求職活動支援、職場定着支援、その他健康管理などの生活面における助言指導を行います。

<障害者雇用促進法に基づく市補助金事業であり、登録制による利用となります>



学校卒業後の就職について相談したい

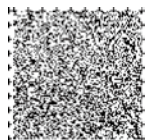
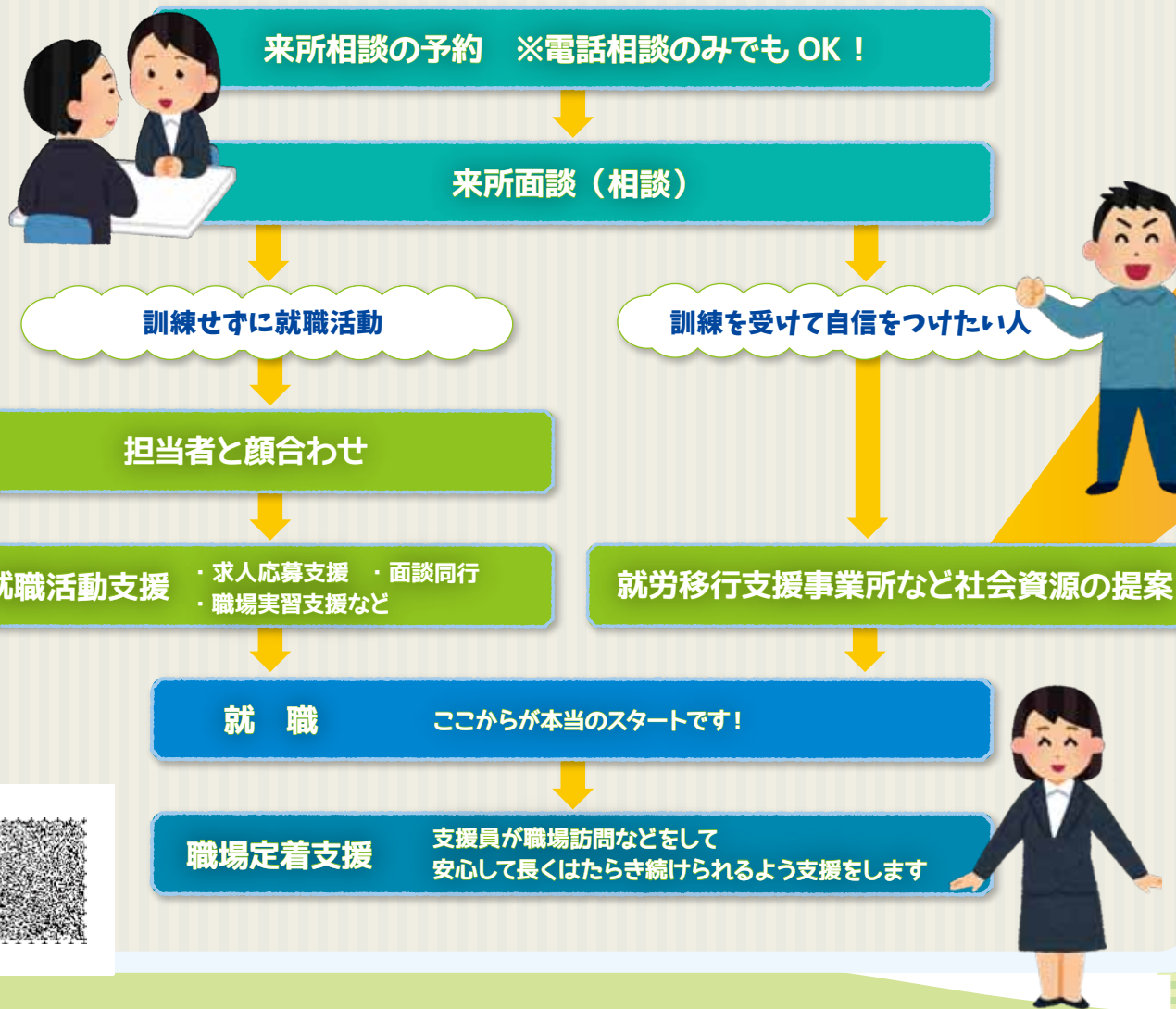
今はたらいっているが転職先をさがしたい

今はたらいっているところでこまったことがあり相談したい



## 就労支援センターの支援

例．一般企業ではたらいきたいけど、どうしたらいいかわからない



# では2つの事業を実施しています

福祉施設ではたらいっているが  
企業ではたらいきたい

自宅で過ごしているが  
就職したい

はたらく訓練できる  
ところを利用したい

2

## 障害者就労移行支援事業

当センターに毎日通い、手作業や事務作業（模擬的な仕事）・マナーの習得（就労準備講座）などの就職準備を行い、その後、担当職員と就職活動（会社見学・面接同行など）をするなど、障がいのある方の就職に向けて、様々な支援を提供しています。

利用期間は最大で2年間です。半年から1年の間に大半の方が修了し、企業へ就職しています。  
＜障害者総合支援法に基づく福祉サービスであり、利用するには当センターとの契約が必要となります＞

## 就労移行支援事業の1日の訓練の流れ

いろいろな場面で「働きつづけるための力」がつく職業準備訓練を提供しています



出勤したらまずあいさつ



着がえをしたら鏡を見て  
身だしなみをチェック



朝礼は元気に!

報告  
連絡  
相談



報・連・相の練習をします



自分の作業は自分で確認します



間違いがないか  
「注意力」が必要です



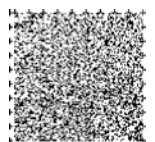
その日の最後は  
掃除当番もあります



作業のふしめふしめで報告の  
しかたをくりかえし練習します

訓練生の声2  
ていねいなことばの  
つかいかたはいろいろと  
役にたちそうです

訓練生の声1  
はじめは60分の  
立ち作業が  
つらかったです



センター  
移行支援  
利用の  
はこちら!!

# 雇用支援センターからのお知らせ



## 修了生の声

桂新堂株式会社 商品センターで働いています(1さん)

企業のご紹介 創業(慶応2年)から高級えび菓子の製造、販売をおこなっている伝統ある企業です。

従事作業 手詰工程で化粧箱折、箱詰め、段ボール作成、出荷準備。

1さんからひとこと 早いもので、半年以上がたちました。仕事にもだいぶ慣れ、たまに失敗しますがこれからも頑張っていきたいです。将来は、趣味の爬虫類のブリードもやりたいと思っています。仕事とは、生きていくため、遊ぶために必要なことです。

会社の方からひとこと 良くやってくれていますよ。ハンドリフトの使い方も上手くて、力仕事もしっかりやってくれて助かっています。



## はたらく方のハートサロン大盛況!

平成28年10月～スタート!

昨年10月より「はたらく方のハートサロン」という就職者向けの、余暇活動を目的とした交流会を月1回定期開催始めました。対象者は、センター支援を受けて就職された方で3年を経過した方、月1回の6カ月コース。定員30名で参加するには事前申込みが必要です。

毎回、20名前後の参加者が集まって、オセロ、ジェンガ、ファミコンなどのゲームや卓球で盛り上がり、自分の持ってきたゲームやインターネットを一人で楽しむ方など、楽しみ方はみなさん様々です。「次回が待ち遠しい!」などと、皆さん、毎月の参加を楽しみにされています。



## 事務スペースを大幅に拡充しました

就労移行支援事業



このたび、デスク等を新たに購入し、事務スペースを大幅に拡充しました。

豊富なスペースを活用して、事務作業やパソコン作業などの「事務補助作業」を従来よりも質・量ともにレベルアップし、実施していく予定です。

既存の組立て等「軽作業」訓練だけでなく、「事務補助作業」訓練を幅広く体験していただくことにより、「自分に合った仕事=適性」をより深め、安心して長く続けられる就職を目指してまいります。

また、本スペースでは、模擬職場での上司(職員用デスクも配置)

とのやり取りやグループワークなどを通して、自己理解の啓発やコミュニケーション能力のスキルアップにも活用してまいります。

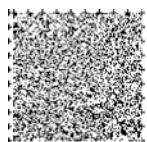
ご本人・ご家族向けに就労移行支援事業を知っていただく

## ニ見学会を開催します

日時 6/13(火)・7/12(水)・8/22(火)・9/11(月)・10/13(金) (時間はいずれも11~12時)

場所 知的障害者センターサンハート (名古屋市障害者雇用支援センター)

内容 センター見学(訓練の様子等)・就労移行支援事業とは?



申込み方法 開催日の3日前までに電話でお申し込みください(お名前と人数、連絡先をお伝えください)

申込み・問い合わせ先 平日9~17時

☎052-678-3333 担当: 濱田

編集・発行

## 名古屋市障害者雇用支援センター

〒456-0073  
名古屋市熱田区千代田町20番26号  
(知的障害者センター サンハート内)

TEL 052-678-3333  
FAX 052-683-5250

<http://www.nagoya-koyosien.jp>

E-mail: [koyoshien@nagoya-shakyo.or.jp](mailto:koyoshien@nagoya-shakyo.or.jp)

実施事業:  
指定就労移行支援事業(231100370)  
障害者就労等の相談支援事業



- 地下鉄名城線「日比野」駅 3番出口から徒歩10分
- 市バス「野立小学校(サンハート前)」下車徒歩1分